

Ausrüstung für unterwegs

Da man sich bei schönem Wetter meistens im Freien aufhalten wird, sollte als Sonnenschutz die Hautcrème, eine Brille und eine Kopfbedeckung mit dabei sein. Auch ein kleiner Klappstuhl und eine Staffelei wäre von Vorteil, wenn Sie noch genügend Platz im Reisegepäck haben sollten; ist aber nicht unbedingt notwendig.

Anmeldung

Für die Kursanmeldung bitte das beiliegende Formular ausfüllen und an die Adresse des Hotel Paladina senden.

Die Anmeldefrist ist der 1. Oktober 2009.

Die Teilnehmerzahl ist beschränkt, sodass die Teilnehmer nach Eingangsdatum berücksichtigt werden.

Adresse: **Centro Paladina Pura**
Via Paladina
6984 Pura

Fon 091 611 20 00

Fax 091 611 20 01

Mail mail@paladina.com

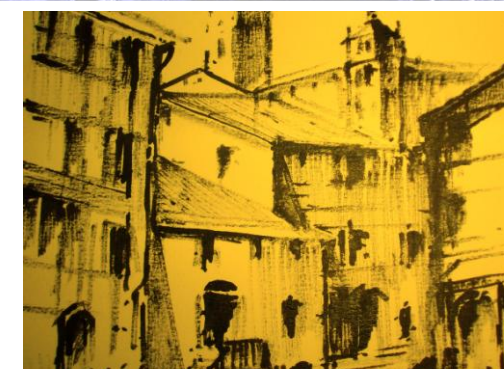
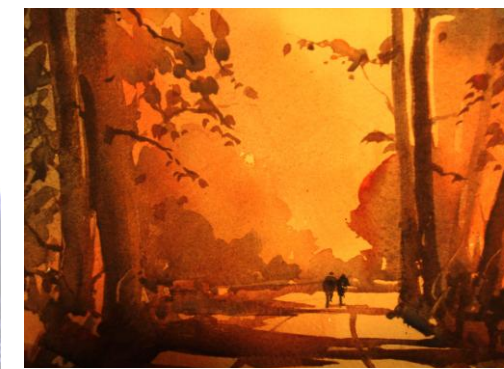
Web www.paladina.com

Kurskosten

Die Kurskosten betragen für 5 Tage (Sonntag-Freitag) Fr. 150.- und sind direkt mit dem Hotel zu begleichen. Bei kurzfristiger Abmeldung (30 Tage) muss leider ein Unkostenbeitrag von Fr. 50.- erhoben werden.



Herbst im Tessin Zeichnen und Aquarellieren (Aufbaukurs)



in der Woche vom
10. – 17. Oktober 2009

mit
Pierre Bley

CENTRO PALADINA PURA

Zeichnen und Aquarellieren



In diesem Kurs werden verschiedene Zeichnungs- und Maltechniken einzeln oder in Mischtechnik vermittelt. Die Sijetdarstellung von Landschaft oder Gebäuden mit Bleistift, Tusche, Kohle, Filzstift oder mit Aquarellfarben kombiniert, wird in Schritt-für-Schritt Übungen durchgenommen.

Für diesen Kurs sind gewisse Grundlagen, wie die perspektivische Darstellung oder auch die Kenntnisse über die Farbmischung in der Aquarelltechnik erwünscht. Pierre Bley möchte diesen Kurs insbesondere auch für Teilnehmer anbieten, die aus ihrer jahrelangen Malroutine etwas Neuland im Zeichnen und Malen entdecken möchten.

Kursort

Die typischste Tessinerregion des Sottoceneri, das Malcantone mit seinen pittoresken Dörfern und Kirchen, den Seen und Flüssen aber auch den bunten Kastanienwälder im Herbst, bietet ideale Voraussetzungen, die zahlreichen Sijets mit unseren Gefühlen einzufangen und auf Papier zu bringen.

Das Hotel Centro Paladina in Pura, umgeben mit einer wunderschönen Garten- und Parklandschaft und nicht zuletzt wegen seiner idealen Infrastruktur, bietet für jeden etwas, das man sich mal für seine Seele und Körper einfach mal gönnen sollte.

Programm

Der Kurs dauert vom Sonntag-Nachmittag bis zum Freitag-Abend und findet nachmittags zwischen 14.00 bis 17.00 Uhr statt. Der Mittwoch-Nachmittag ist zur freien Verfügung.

Am Mittwoch-Abend wird ein Video über Malerei gezeigt.

Zum Abschluss der Malwoche wird am Freitag-Abend eine Vernissage in einer ungezwungenen Atmosphäre stattfinden, an der sich die Kursteilnehmer freiwillig mit ihren Werken den Hotelgästen präsentieren können.

Kursbegleitung

Die Aquarelltechnik verbunden mit diversen Mischtechniken bietet eine unerschöpfliche Vielfalt an Ausdrucksmöglichkeiten, welche durch geschickte Kombination zu überraschenden Resultaten führen. Jeder Kursteilnehmer wird weitgehend individuell durch die Zeichnungs- und Malwoche begleitet um die neu erworbenen Kenntnisse umzusetzen und zu vertiefen.

Dieser Kurs wird Sie in jeglicher Hinsicht bereichern und ich freue mich schon jetzt auf die gemeinsame Zeit, die wir hier in Pura und Umgebung verbringen dürfen.

Material

Im Wesentlichen wird der Erfolg eines Aquarells oder einer Zeichnung durch die Qualität des Papiers, der Pinsel, Farben und Zeichnungsmaterialien beeinflusst. Dazu wird den Teilnehmern empfohlen, sich für den Kurs mit folgendem Material auszurüsten:

- Aquarellblock (verleimt) Format A4 oder A3 in 300 g/m²; kalt gepresst oder Einzelbögen (mit Malunterlage resp. Brett)
- Zeichenblock (Skizzenblock) Format A4 in 220 g/m²
- 2 Rundpinsel in Naturhaar (Grösse Nr. 4, 10)
- 1 Flachpinsel (Grösse 18-20)
- Aquarellkasten mit 12 Farben in Näpfchen oder noch besser in Tuben (Künstlerqualität) mit den folgenden Farben:
 - Reingelb
 - Cadmiumgelb
 - Cobaltblau
 - Winsorblau (oder Preussischblau)
 - Ultramarinblau
 - Lichter Ocker
 - Violett
 - Indischrot
 - Cadmiumrot
 - Siena gebrannt
 - Siena roh (natur)
 - Umbra gebrannt
- Wassergefäss (Glas oder Plastikbecher)
- Klebband (Scotch)
- Filzstift (Permanent Marker)
- Schwarze Tusche (wasserresistent)
- Feinschreiber schwarz
- Bleistifte (weich 2B oder 3B)
- Radiergummi (weich)
- Graphitstift
- Kohlestift
- Schwämmli
- Küchenrolle (saugfähig)

Für Ihre persönlichen Notizen empfehle ich, ein kleines Tagesjournal zu führen.