



**PALADINA** 

---

CENTRO PALADINA PURA



# E<sup>r</sup>holung in ihrer schönsten Form

## ÜBERSICHT



<i>Casa Paladina</i>	<i>Seite 12</i>
<i>Casa Stella</i>	<i>Seite 14</i>
<i>Casa Dio aiuta</i>	<i>Seite 16</i>
<i>Casa di famiglia</i>	<i>Seite 18</i>
<i>Casetta</i>	
<i>Preisliste</i>	<i>Seite 20</i>
<i>Vertragsbestimmungen</i>	<i>Seite 22</i>



## *CASA PALADINA*

*Wäre es nicht schön, einmal ganz frei und ohne Sorgen, Gast zu sein?*

*Die Casa Paladina in Pura erwartet Sie mit Freuden und dem Bemühen, Ihnen in jeder Beziehung einen angenehmen Aufenthalt zu bieten.*

*Es liegt mitten im Reb Gelände, umgeben von alten Bäumen, bunten Blumen und blühenden Büschen. Von der schönen Terrasse oder von stillen Liegeplätzen aus, verliert sich der Blick in weiter Ferne, über See und Berge hin.*

*Die behagliche Atmosphäre des Hauses wird Ihnen zum Ausgangspunkt für das Erlebnis des Malcantone und seiner wunderschönen Landschaft.*





## *CASA STELLA*

*Wie der Name schon sagt, soll unser Gast «Stern»-Stündchen vor allem mit der wunderbaren Aussicht von allen Zimmern der Casa Stella aus erleben.*

*Umgeben von südländischen Bäumen und blühenden Sträuchern wie sie im Bilderbuch stehen, ist die Casa Stella ruhig gelegen, gleich neben dem Haupthaus.*

*Die Zimmer verfügen alle über WC/Dusche und herrliche Seesicht.*





### *CASA DIO AIUTA*

*Die Casa Dio aiuta bietet wegen der schönen Lage einen besonderen Erholungswert.*

*Ein eigener Balkon mit Seesicht gehört hier fast schon zum Standard und dies zu einem sehr guten Preis.*

*Die mediterrane Umgebung und die herrliche Aussicht ermöglicht Erholung in ihrer schönsten Form.*



## CASA DI FAMIGLIA

*Ferien im schönen, warmen Ticino, dazu in einem markanten, schönen Gebäude - das bietet die Casa di Famiglia.*

*Wie der Name schon auf italienisch andeutet, ist dieses Haus optimal für Familien und Gruppen eingerichtet. Dank den kinderfreundlichen Zimmern können Sie auch als ganze Familie oder Gruppe Ihre Ferien in vollen Zügen geniessen. Kochmöglichkeiten und Fernsehraum runden das Angebot auf schönste Weise ab. Für Kinder gibt es eine Spielecke. Zwei Gruppenräume (Sala Multiuso & Sala Creativa) mit Gartensitzplatz eignen sich ideal für verschiedene Gruppenbedürfnisse. Der dazugehörige Spielplatz mit Sandkasten und Feuerstelle ist der besondere Reiz dieses Hauses. Dazu bietet Ihnen das Gelände noch unzählige Möglichkeiten, die erst noch zu erforschen sind!!! Das grosszügige Schwimmbad, der dichte Bambuswald, gemütliche Sitznischen oder eine amüsante Zeit in unserem Spielstall mit Sprung ins Heu.....*





## CASSETTA

*Die Casetta ist unser Ferienhäuschen und liegt oberhalb der Casa di Famiglia. Ideal für Familien bis max. 10 Personen.*

*Neben einer gemütlichen Stube und einem Esszimmer mit offener Küche bietet auch der großzügige eigene Gartensitzplatz Spielraum für Gross und Klein.*

*Auch kleine Familien mit niedrigem Ferienbudget können erholsame Ferien in der Casetta verbringen.*

*Gekocht wird selber. Im Hotel ist das Mittagessen möglich.*





## UNSERE KÜCHE

*Im Centro Paladina werden Sie rundherum verwöhnt. Das gilt ganz speziell auch für Ihren Gaumen. Wir legen grossen Wert auf eine frische, saisongerechte Küche mit südländischem Flair. Langweiliges Einerlei kommt bei uns nicht auf den Tisch. Dafür frische Tomaten aus dem eigenen Garten, hausgemachte Teigwaren, süsse Leckereien, Brot direkt aus dem Ofen und auch ein gutes Glas Wein. Geniessen Sie die Paladina-Spezialitäten auf unserer grossen Panorama-Terrasse, in der Cafeteria oder im Speisesaal. Service und Aussicht sind inbegriffen!*





## FREIZEITMÖGLICHKEITEN

Im eigenen Hotelgelände von über 85 000 m<sup>2</sup>!

Angebote ums Haus:

- BMX-Bikes, Dino Car
- Kletterwand für Kinder
- Sandkasten mit Bagger
- Eigener Bambuswald, grosse Wiesenflächen
- Mediterrane Parkanlage mit gemütlichen Sitznischen
- Bocciabahn
- Geheiztes Schwimmbad, Whirlpool
- Wasserrutschbahn 3\*12m
- Eigener Weinberg
- Billardraum (12qm), Tischfussballraum
- Pfeilbogenschiessen
- Fussballplatz
- Basketball-Korb
- Volleyballfeld
- Gartenschach
- Grosses Trampolin (5m)
- Fitness-Raum (16qm)
- Bibliothek (11qm)

## SEMINARRÄUME

### Sala Rupflin

Unser grösster Seminarraum in der Casa Dio aiuta  
(115qm, Platz für 120 Personen)

### Sala Multiuso

Saal in der Casa di famiglia  
(35qm, Platz für 30 Personen)

### Sala Creativa

Saal im Erdgeschoss in der Casa di famiglia  
(15+35qm, Platz für 40 Personen) mit kleinem Neben- / Spielzimmer

### La Capanna

Gebets- und Sitzungsraum mit herrlichem Panorama  
(16qm, Platz für 8 Personen)

### Loggia / Kinderspielraum

(20qm) Polstergruppe mit TV  
mit viel Tageslicht in der Casa di famiglia

### Infrastruktur:

- Flipchart
- Dolby Surround Anlage
- DVD, Video
- Beamer mit Grossleinwand
- Hellraumprojektor, Diaprojektor
- TV
- Wireless-LAN

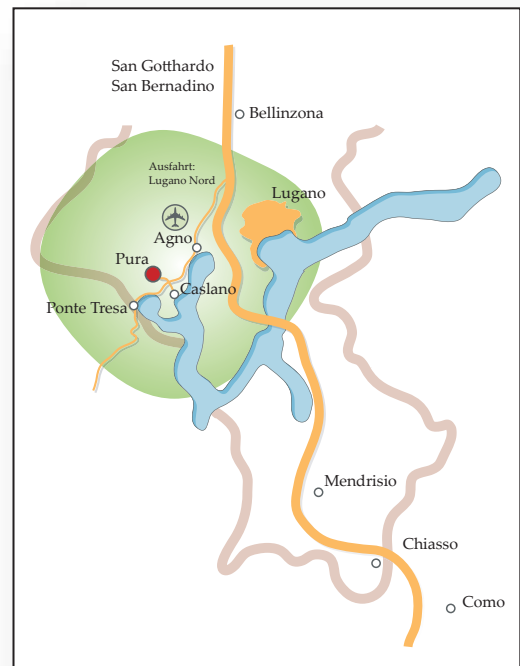
## ANREISE MIT DER BAHN

*Mit der Ponte-Tresa-Bahn ab Bahnhofplatz Lugano bis Magliaso. (Bitte nicht schon in Magliaso-Paese aussteigen!) Ab Magliaso fährt ein Postauto nach Pura. Wenn Sie uns vorher orientieren, holen wir Sie gerne mit dem Auto bei der Postauto-Haltestelle in Pura ab. (Sonntags kein Fahrdienst!)*

*Gepäck: Zwei bis drei Tage vor der Abreise per Post nach Pura aufgeben.*

## ANREISE MIT DEM AUTO

*Autobahn Ausfahrt Lugano Nord, Richtung Ponte Tresa fahren bis Caslano, beim Kreiselpunkt Richtung Pura abzweigen. Sofort nach Ortstafel Pura links abbiegen.*



  
**PALADINA**

CENTRO PALADINA PURA

*via Paladina*

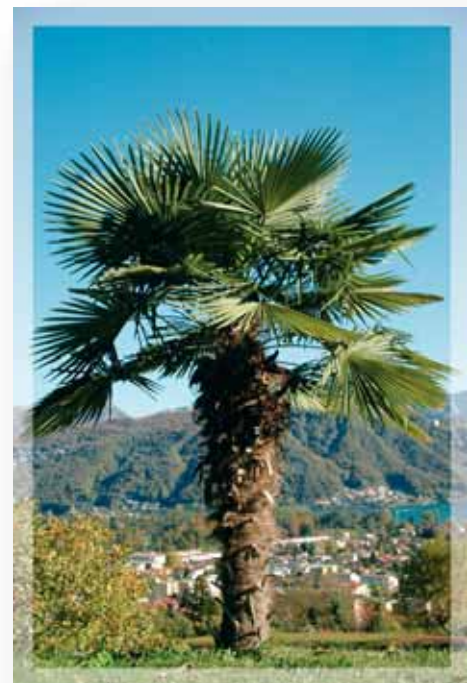
*6984 Pura*

*Tel: 0041/91 611 20 00*

*Fax: 0041/91 611 20 02*

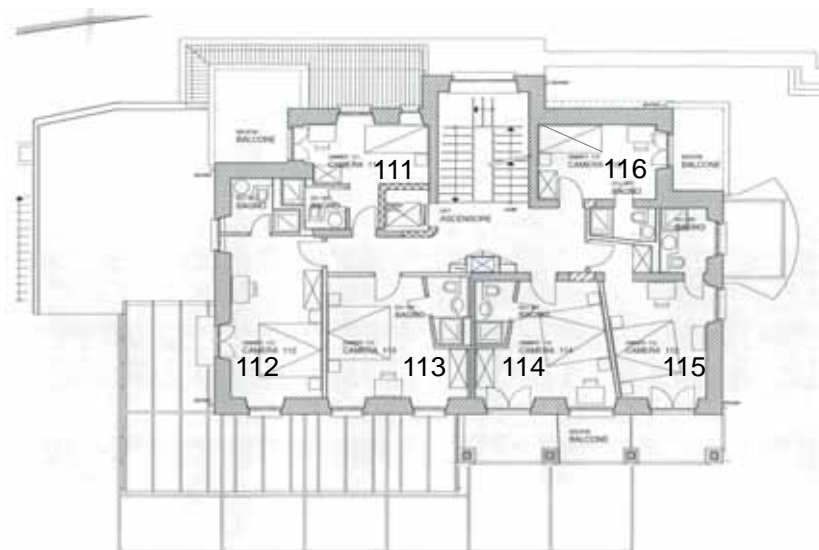
*mail@paladina.ch*

*www.paladina.ch*

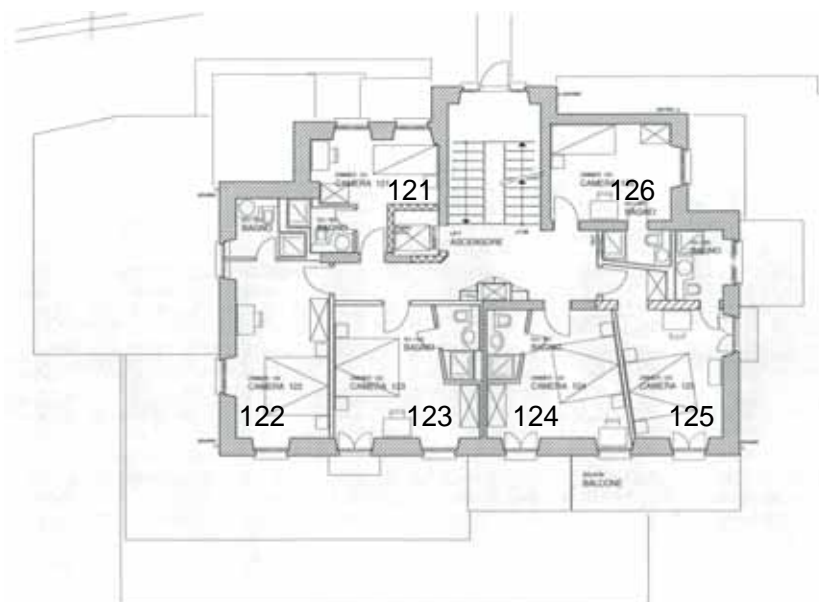


# Casa Paladina

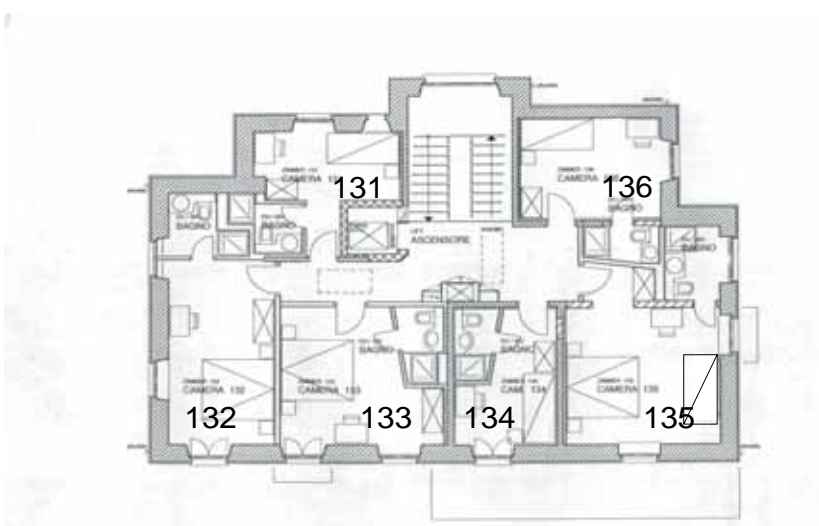
1° piano



2° piano



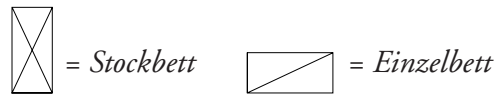
3° piano



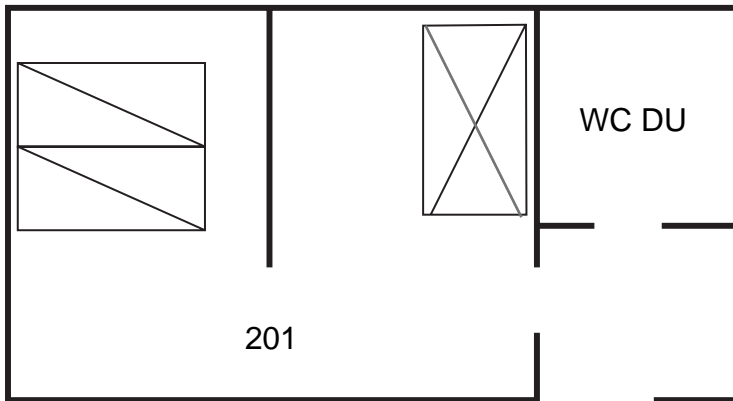


<i>Zimmer</i>	<i>Betten</i>	<i>Kategorie</i>	<i>Name des Gastes</i>
<i>Nr. 111</i>	<i>1</i>	<i>EZ/WC,DU mit Terrasse (8qm)</i>	
<i>Nr. 112</i>	<i>2</i>	<i>DZ/WC,DU u. Seesicht (17qm)</i>	
<i>Nr. 113</i>	<i>2</i>	<i>DZ/WC,DU/ Seesicht (15qm)</i>	
<i>Nr. 114</i>	<i>2</i>	<i>DZ/WC,DU/Balkon u. Seesicht (14qm)</i>	
<i>Nr. 115</i>	<i>2</i>	<i>DZ/WC,DU/Balkon u. Seesich (12qm) t</i>	
<i>Nr. 116</i>	<i>2</i>	<i>EZ/WC,DU/Balkon (10qm)</i>	
<i>Nr. 121</i>	<i>1</i>	<i>EZ/WC,DU (8qm)</i>	
<i>Nr. 122</i>	<i>2</i>	<i>DZ/WC,DU/ Seesicht (17qm)</i>	
<i>Nr. 123</i>	<i>2</i>	<i>DZ/WC,DU/ Seesicht (15qm)</i>	
<i>Nr. 124</i>	<i>2</i>	<i>DZ/WC,DU/Balkon u. Seesicht (14qm)</i>	
<i>Nr. 125</i>	<i>2</i>	<i>DZ/WC,DU/Balkon u. Seesicht (13qm)</i>	
<i>Nr. 126</i>	<i>2</i>	<i>EZ/WC,DU (12qm)</i>	
<i>Nr. 131</i>	<i>1</i>	<i>EZ/WC,DU (8qm)</i>	
<i>Nr. 132</i>	<i>2</i>	<i>DZ/WC,DU/ Seesicht (17qm)</i>	
<i>Nr. 133</i>	<i>2</i>	<i>DZ/WC,DU/ Seesicht (17qm)</i>	
<i>Nr. 134</i>	<i>1</i>	<i>EZ/WC,DU/ Seesicht (10qm)</i>	
<i>Nr. 135</i>	<i>3</i>	<i>DZ/WC,DU/ Seesicht (18qm)</i>	
<i>Nr. 136</i>	<i>2</i>	<i>EZ/WC,DU (12qm)</i>	

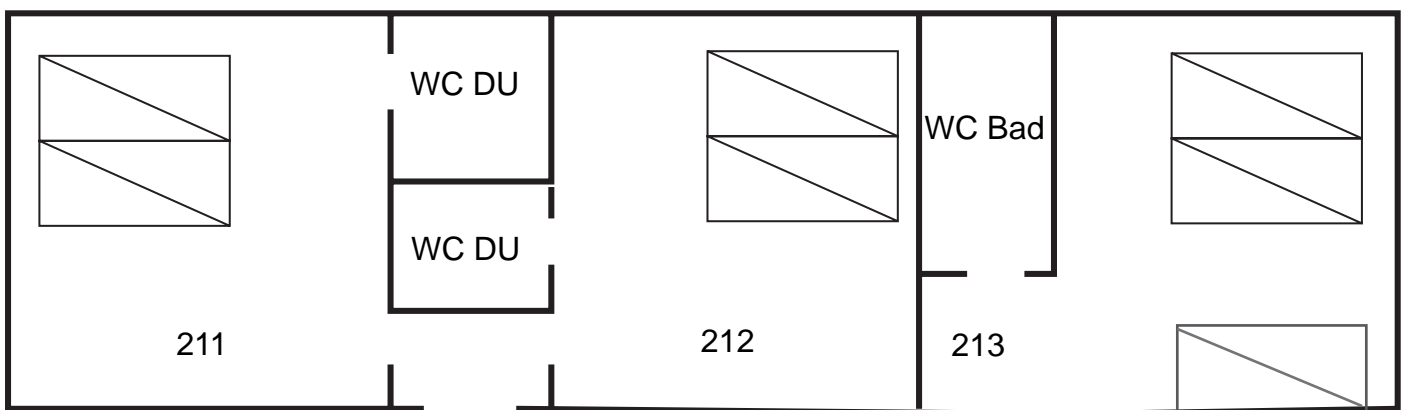
# Casa Stella



## Parterre



## 1° piano





*Casa  
Stella*

<i>Zimmer</i>	<i>Betten</i>	<i>Kategorie</i>	<i>Name des Gastes</i>
<i>Nr. 201</i>	<i>4</i>	<i>MZ/WC,DU/ Seesicht (27qm)</i>	
<i>Nr. 211</i>	<i>2</i>	<i>DZ/WC,DU/ Seesicht (16qm)</i>	
<i>Nr. 212</i>	<i>2</i>	<i>DZ/WC,DU/ Seesicht (16qm)</i>	
<i>Nr. 213</i>	<i>3</i>	<i>MZ/WC,Bad/ Seesicht (28qm)</i>	
<i>4 Zimmer</i>	<i>11 Betten</i>		

# Casa Dio aiuta



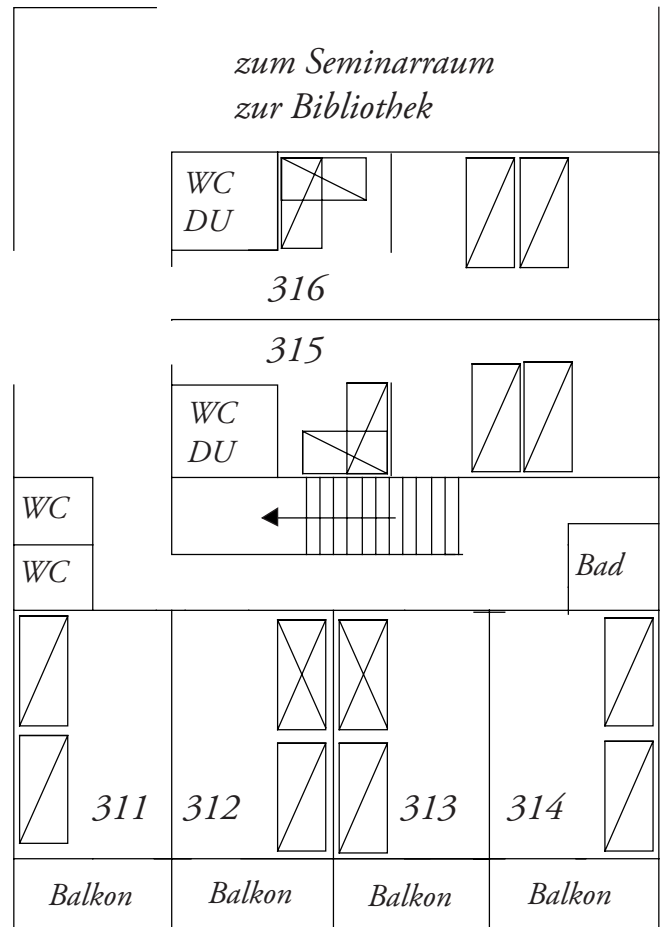
= Stockbett



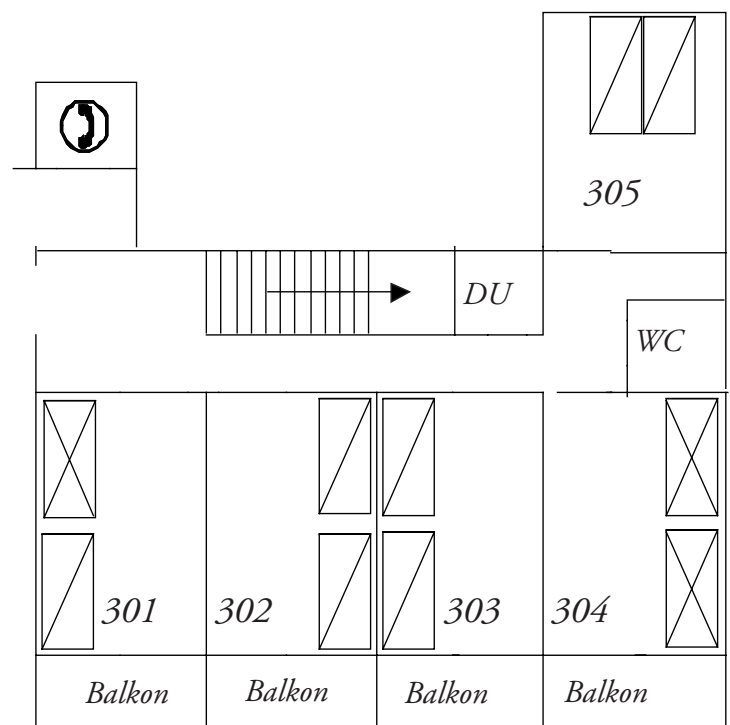
= Einzelbett

1° piano

Eingang



Parterre





<i>Zimmer</i>	<i>Betten</i>	<i>Kategorie</i>	<i>Name des Gastes</i>
<i>Nr. 301</i>	<i>3</i>	<i>MZ/Balkon u. Seesicht (12qm)</i>	
<i>Nr. 302</i>	<i>2</i>	<i>DZ/Balkon u. Seesicht (12qm)</i>	
<i>Nr. 303</i>	<i>2</i>	<i>DZ/Balkon u. Seesicht (12qm)</i>	
<i>Nr. 304</i>	<i>4</i>	<i>MZ/Balkon u. Seesicht (12qm)</i>	
<i>Nr. 305</i>	<i>2</i>	<i>DZ (12qm)</i>	
<i>Nr. 311</i>	<i>2</i>	<i>DZ/Balkon u. Seesicht (12qm)</i>	
<i>Nr. 312</i>	<i>3</i>	<i>MZ/Balkon u. Seesicht (12qm)</i>	
<i>Nr. 313</i>	<i>3</i>	<i>MZ/Balkon u. Seesicht (12qm)</i>	
<i>Nr. 314</i>	<i>2</i>	<i>DZ/Balkon u. Seesicht (12qm)</i>	
<i>Nr. 315</i>	<i>4</i>	<i>MZ/WC,DU (25qm)</i>	
<i>Nr. 316</i>	<i>4</i>	<i>MZ/WC,DU (25qm)</i>	

*Casa  
Dio aiuta*

*11  
Zimmer*

*31  
Betten*

# Casa di famiglia

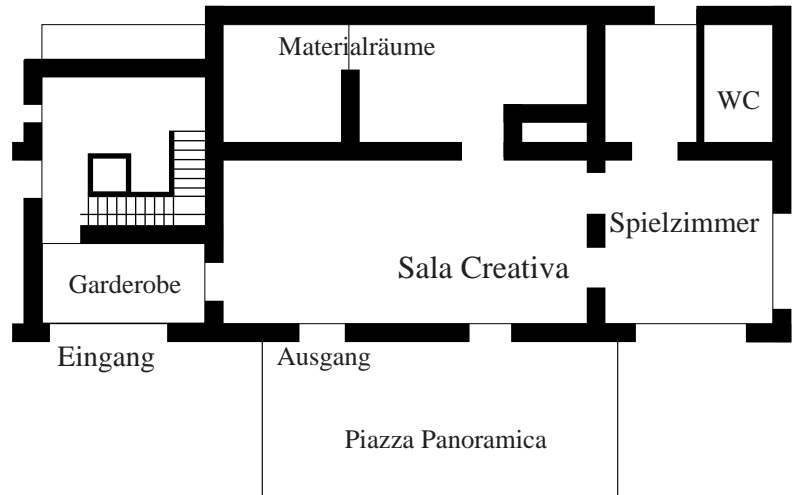


= Stockbett

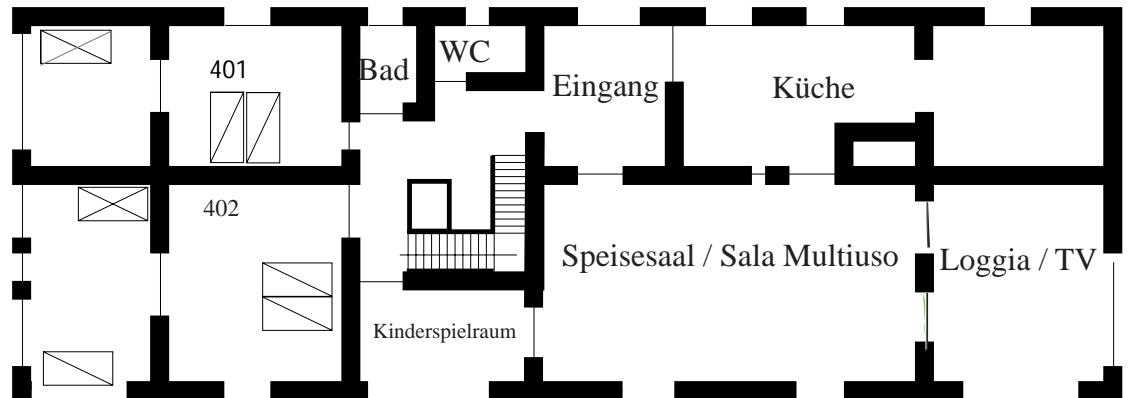


= Einzelbett

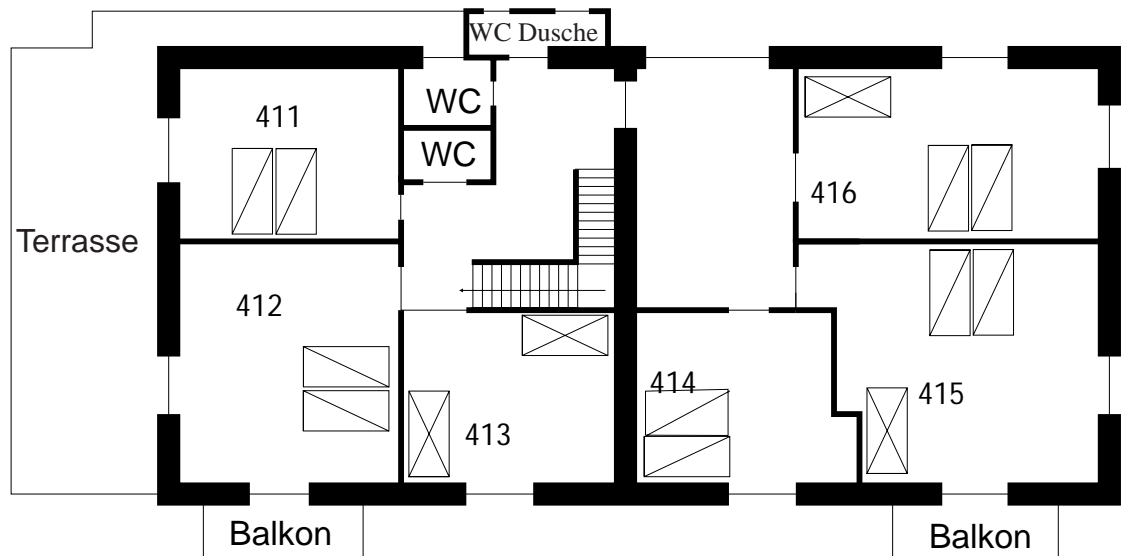
## Untergeschoss



## Parterre



## 1° piano





*Casa  
di famiglia*

<i>Zimmer</i>	<i>Betten</i>	<i>Kategorie</i>	<i>Name des Gastes</i>
<i>Nr. 401</i>	<i>4</i>	<i>MZ (14+11qm)</i>	
<i>Nr. 402</i>	<i>5</i>	<i>MZ (17+12qm)</i>	
<i>Nr. 411</i>	<i>2</i>	<i>DZ/Terrasse u. Seesicht (14qm)</i>	
<i>Nr. 412</i>	<i>2</i>	<i>DZ/Terrasse u. Seesicht (18qm)</i>	
<i>Nr. 413</i>	<i>4</i>	<i>MZ/ Seesicht (12qm)</i>	
<i>Nr. 414</i>	<i>2</i>	<i>DZ/ Seesicht (11qm)</i>	
<i>Nr. 415</i>	<i>4</i>	<i>MZ/ Seesicht (19qm)</i>	
<i>Nr. 416</i>	<i>4</i>	<i>MZ (18qm)</i>	

*8  
Zimmer*

*27  
Betten*

## Preisliste 2010

		Zimmerkategorie	Erwachsene	< 14 Jahre	Kinder < 2 Jahren	
Casa Paladina		Einzelzimmer ohne Seesicht (WC-DU)	CHF 105.-	CHF 80.-	CHF 80.-	
		Einzelzimmer mit Seesicht (WC-DU)	CHF 130.-	CHF 90.-	CHF 90.-	
		Einzelzimmer mit Seesicht und Balkon (WC-DU)	CHF 140.-	CHF 95.-	CHF 95.-	
		Doppelzimmer mit Seesicht ohne Balkon (WC-DU)	CHF 110.-	CHF 80.-	Gratis	
		Doppelzimmer mit Seesicht und Balkon (WC-DU)	CHF 125.-	CHF 90.-	Gratis	
	<b>inkl. Halbpension pro Tag und Person</b> (Vollpension CHF 15.- pro Tag und Person)					
		Zimmerkategorie	Erwachsene	< 14 Jahre	Kinder < 2 Jahren	
Casa Stella		Einzelzimmer mit Seesicht (WC-DU)	CHF 125.-	CHF 90.-	CHF 90.-	
		Einzelzimmer Salotto mit Seesicht (WC-DU)	CHF 135.-	CHF 90.-	CHF 90.-	
		Doppelzimmer mit Seesicht (WC-DU)	CHF 105.-	CHF 80.-	Gratis	
		Doppelzimmer Salotto mit Seesicht (WC-Bad-DU)	CHF 120.-	CHF 80.-	Gratis	
		Familienzimmer mit Seesicht (WC-DU)	CHF 280.-	Pauschal für 4 Personen		
	<b>inkl. Halbpension pro Tag und Person</b> (Vollpension CHF 15.- pro Tag und Person)					
		Zimmerkategorie	Erwachsene	7- < 14 Jahre	2- < 6 Jahre	Kinder < 2 Jahren
Casa Dio aiuta		Einzelzimmer mit Seesicht und Balkon	CHF 80.-	CHF 65.-	CHF 55.-	CHF 50.-
		Einzelzimmer (WC-DU)	CHF 100.-	CHF 85.-	CHF 85.-	CHF 85.-
		2 Bettzimmer mit Seesicht und Balkon	CHF 75.-	CHF 55.-	CHF 45.-	Gratis
		Doppelzimmer (WC-DU)	CHF 90.-	CHF 70.-	CHF 60.-	Gratis
		Familienzimmer (WC-DU)	CHF 260.-	Pauschal für 4 Personen		
<b>inkl. Halbpension pro Tag und Person</b> (Vollpension CHF 15.- pro Tag und Person)						

**Casa  
di famiglia**

Zimmerkategorie	Erwachsene	7- < 14 Jahre	2 - < 6 Jahre	Kinder < 2 Jahren
Einzelzimmer	CHF 80.-	CHF 65.-	CHF 55.-	CHF 50.-
Einzelzimmer mit Seesicht und schöner Terrasse	CHF 95.-	CHF 75.-	CHF 65.-	CHF 60.-
Doppelzimmer	CHF 75.-	CHF 55.-	CHF 45.-	Gratis
Doppelzimmer mit Seesicht und schöner Terrasse	CHF 85.-	CHF 70.-	CHF 60.-	Gratis
Familienzimmer	CHF 220.-	Pauschal für 4 Personen		

**inkl. Halbpension pro Tag und Person** (Vollpension CHF 15.- pro Tag und Person)

**Das Casa di famiglia auch als Gruppenhaus!** (Selbstverpflegungsvariante)

Mit einer eigenen Küche und dem grosszügigen Speisesaal bietet das Casa di famiglia bestens Platz für 27 Personen.

Natürlich können Sie sich auch bei uns verpflegen, wenn Sie selbst nicht kochen möchten!

Verlangen Sie einfach weitere Unterlagen im Albergo CENTRO PALADINA.

Preis pro Person und Übernachtung: CHF 29.- inkl. Kurtaxe

**Ferienhaus  
Casetta**

(für max. 10 Pers.) mit einem Doppelzimmer, zwei 2-Bettzimmer und einem 4 Bettzimmer, inklusive Bad, Küche, Wohnzimmer und je einem WC auf zwei Etagen. Eigener Garten an wunderbarer Lage!

**Preise** CHF 140.- pro Tag für 2 Personen pro weitere Person CHF 20.- (mind. 7 Tage, Samstag bis Samstag)

Wenn Paladina Endreinigung übernimmt: CHF 220.--, Benützung des Geschirrspülers CHF 50.--

**Wir verzichten auf Hochsaison-Preise zum Wohle der Familien!**

**Allgemeine  
Bestimmungen**

**Von 1. April bis 31. Oktober:**

1 Übernachtung : Preisliste 2010 + 20%

2 Übernachtungen: Preisliste 2010 + 10%

Ab 3 Übernachtungen: Preisliste 2010

Bemerkung: Pensionspreis inkl. Kurtaxen, Getränke sind nicht inbegriffen

Bei Annullationen und Teilannullationen weniger als 31 Tage vor der Anreise, müssen wir Ihnen, wenn das Zimmer nicht belegt werden kann, die entsprechenden Kosten im Rahmen des eingetretenen Verlustes verrechnen (OR 97ff und 264). Dasselbe gilt auch für eine vorgezogene Abreise, resp. verspätete Anreise. Wir empfehlen eine Reiseannulationsversicherung abzuschliessen.

# VERTRAGSBEDINGUNGEN

(GEMÄSS BEISPIEL EINES RESERVATIONSVERTRAGES FÜR GRUPPEN)

## 1. DEFINITION:

DIE GRUPPE RESERVIERE EINE BESTIMMTE ANZAHL VON BETTEN UND IST FÜR DEREN BELEGUNG ALLEINE VERANTWORTLICH. SIE TRITTS ALS VERTRAGSPARTNER (MIETER = GRUPPEN-ORGANISATOR) AUF.

## 2.A VERGÜNSTIGUNGEN (BITTE ANKREUZEN) NUR GÜLTIG AUSSERHALB DER SCHWEIZER SCHULFERIEN!

- 2% RABATT ERHALTEN WIR ALS GESCHLOSSENE GRUPPE VON 30 ODER MEHR PERSONEN (ÜBER 2 JÄHRIG).
- 2% RABATT ERHALTEN WIR BEI 7 UND MEHR ÜBERNACHTUNGEN IM HOTEL CENTRO PALADINA.
- 2% RABATT ERHALTEN WIR BEI MITHILFE IM BETRIEB, D.H. BEI ABREISE BETTEN SELBER ABZIEHEN.

## 2.B WIE SOLL DIE VERGÜNSTIGUNG GUTGESCHRIEBEN WERDEN? (BITTE ANKREUZEN)

- BITTE ZIEHEN SIE DEN RABATT DEN TEILNEHMERN BEIM CHECK OUT VON DER RECHNUNG AB.
- BITTE ZAHLN SIE UNS (MIETER) DEN RABATT NACH EINGANG ALLER ZAHLUNGEN BAR AUS.
- BITTE ÜBERWEISEN SIE UNS (MIETER) DEN RABATT AUF FOLGENDES:  
PC-KONTO: \_\_\_\_\_ ODER BANKVERBINDUNG: \_\_\_\_\_

## 3. ANNULLATION, TEILANNULLATION

BEI ANNULLATIONEN ODER TEILANNULLATIONEN VON WENIGER ALS 3 MONATEN VOR DER ANREISE, MÜSSEN WIR IHNEN, FALLS DAS ZIMMER NICHT BELEGT WERDEN KONNTE, DIE ENTSPRECHENDEN KOSTEN IM RAHMEN DES EINGETRETENEN VERLUSTES VERRECHNEN (OR 97FF UND 264). DASSELBE GILT AUCH FÜR EINE FRÜHZEITIGE ABREISE, RESP. VERSPÄTETE ANREISE.

(WIR EMPFEHLEN UNSEREN GÄSTEN, EINE REISEVERSICHERUNG ABZUSCHLIESSEN)

## 4. BITTE BETTEN-BELEGUNG IM GEWÜNSCHTEN HAUS ANGEBEN:

MAX. BETTEN-KAPAZITÄT:

CASA PALADINA	33
CASA STELLA	11
CASA DIO AIUTA	31
CASA DI FAMIGLIA	27

BITTE DEFINITIVE PERSONENZAHL 5 MONATE VOR REISEBEGINN SCHRIFTLICH DEM HOTEL CENTRO PALADINA MITTEILEN!

## 5. VERPFLEGE (BITTE ANKREUZEN)

- HALBPENSION
- VOLLPENSION

## 6. PREISE

ES GELTEN DIEJENIGEN PREISE, DIE BEI IHREM FERIENAUFENTHALT AKTUELL SIND.

## 7. TERMIN UND DAUER

VON: .....BIS: ..... DIES ENTSPRICHT ..... ÜBERNACHTUNGEN.

## 8. VERTRAGSPARTNER

MIETER:

VERMIETER:

HOTEL CENTRO PALADINA, CH-6984 PURA

UNTERSCHRIFT: .....

UNTERSCHRIFT: .....

DATUM: .....

DATUM: .....