

Preise:

Im Zelt:
CHF 16.00, pro Nacht & Pers. (Selbstverpflegung)

Bett im Hotel:
CHF 55.00 - CHF 140.00, Nacht & Pers. inklusive Halbpension
Mit - oder ohne Seesicht/Balkon und WC/Dusche im Zimmer.

Für den Lehrdienst von Dr. Martin Ernst wird eine freiwillige Kollekte organisiert.

Anmeldung:

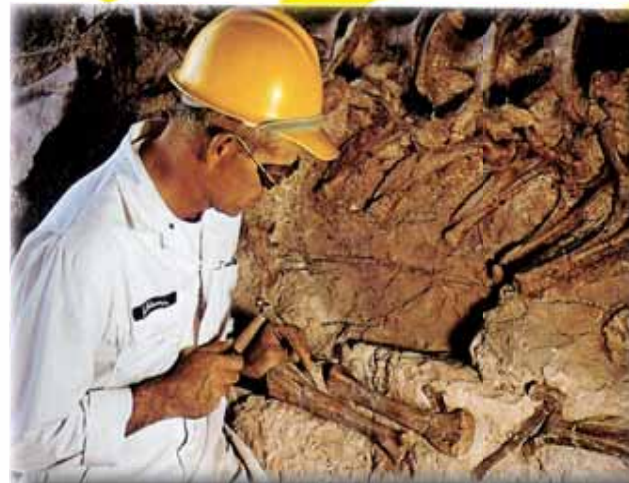
Erfolgt über die Zimmerreservation.
Unsere Telefonnummer +41 (0)91 611 20 00
www.paladina.ch/geo.html oder mail@paladina.ch

Bei Annulation weniger als 30 Tage vor der Anreise, müssen wir Ihnen, wenn das Zimmer nicht belegt werden kann, die Pensionskosten verrechnen.

„Schöne Ferien im Tessin !“



Centro Paladina Pura
Tel. +41 91 611 20 00 - Fax +41 91 611 20 02
mail@paladina.ch - www.paladina.ch



Können Steine reden?
- Unterwegs mit dem Geo-Doktor
Sa. 19.- Sa. 26. Juni 2010
Zeitreise mit Hammer und Bibel durch das Tessin
Sa. 30. Okt. - Sa.06. Nov. 2010

Mit dipl. Geologe Dr. Martin Ernst
Beide Wochen mit interessanten Exkursionen
im grössten "Dinosaurier-Friedhof" der Schweiz!


PALADINA
CENTRO PALADINA PURA

Wie ist die Welt entstanden?

Staunen Sie mit uns über den Werdegang der Natur und erleben Sie neben interessanten und herausfordernden Vorträgen hautnah die traumhafte Schönheit der Tessiner Landschaft.

Ob mit dem Mountainbike, mit Wanderschuhen oder auf unserer Panorama-Terrasse - für jeden ist Erholung angesagt. Ruhen Sie sich aus in unserem geheizten Schwimmbad und Sprudelbad oder fordern Sie jemand zum Pfeilbogenschiessen, Tischfussball oder bei einer anspruchsvollen Diskussion über Kreation und Evolution bei einer Tasse Cappuccino heraus.



Zum Programm:

- Besuch von besonderen geologischen Stellen mit fachkundiger Führung
- Informationen zur Entstehung der Alpen
- Beobachtung vielfältiger Gesteine im Tessin
- Großartige Panorama-Ausblicke auf die gesamte Alpenkette
- Je nach Witterung geführte Halbtages- bzw. Tages-Wanderungen
- täglich ein Referat bzw. Bibelarbeit
- Termine der Exkursionen werden der Witterung angepasst

Weiter Infos auf www.paladina.ch/geo.html

Herausfordernde und berechtigte Fragen waren der Anlass, sich intensiv mit dem Thema „Naturwissenschaft und biblischer Glaube“ auseinanderzusetzen. Weitere Informationen dazu sind auf seiner Homepage: www.ge-exx.de bzw. www.geo-exx.com

Der Referent:

Dr. Martin Ernst ist verheiratet, hat drei erwachsene Kinder und wohnt in Kirchzarten bei Freiburg im Breisgau.

Studium der Geologie und Paläontologie -
Freiberuflich als beratender Diplom-Geologe, Ingenieur und Wissenschaftler sowie als theologischer Referent tätig.
Nebenberufliche theologische Weiterbildung am Bibelseminar Königfeld.

Arbeitsgebiete:

- * Anschaulicher wissenschaftlicher Lehrdienst mit Exkursionen, Vorträgen und Seminaren
- * Geologische Erkundungen: Altlasten, Erdwärme und geologische Karten
- * Gesteinsprüfungen: Natursteine und Baustoffe
- * Gründungsberatung und Prüfung des Baugrunds



Martin Ernst

„Ich bin überzeugt, dass diese wertvollen, interessanten Ferienwochen Sie sehr bereichern werden und ich würde mich freuen, Sie und Ihre Freunde bei uns begrüßen zu dürfen!“ Mario Mosimann, Direktor, Centro Paladina



Mario Mosimann