



PALADINA

SCHÖNSTE FERIEEN IM TESSIN



Schönste Ferien im Tessin

ÜBERSICHT



<i>Casa Paladina</i>	<i>Seite 11</i>
<i>Casa Stella</i>	<i>Seite 13</i>
<i>Casa Dio aiuta</i>	<i>Seite 15</i>
<i>Casa di famiglia</i>	<i>Seite 17</i>
<i>Casetta</i>	<i>Seite 19</i>
<i>Preisliste</i>	<i>Seite 20</i>
<i>Vertragsbestimmungen</i>	<i>Seite 22</i>



CASA PALADINA

Wäre es nicht schön, einmal ganz frei und ohne Sorgen, Gast zu sein?

Die Casa Paladina in Pura erwartet Sie mit Freuden und dem Bemühen, Ihnen in jeder Beziehung einen angenehmen Aufenthalt zu bieten.

Es liegt mitten im Rebgelände, umgeben von alten Bäumen, bunten Blumen und blühenden Büschen. Von der schönen Terrasse oder von stillen Liegeplätzen aus, verliert sich der Blick in weiter Ferne, über See und Berge hin.

Die behagliche Atmosphäre des Hauses wird Ihnen zum Ausgangspunkt für das Erlebnis des Malcantone und seiner wunderschönen Landschaft.



CASA STELLA

Wie der Name schon sagt, soll unser Gast Stern-Stunden vor allem mit der wunderbaren Aussicht von allen Zimmern der Casa Stella aus erleben.

Umgeben von südländischen Bäumen und blühenden Sträuchern wie sie im Bilderbuch stehen, ist die Casa Stella ruhig gelegen, gleich neben dem Haupthaus.

Die Zimmer/Studios verfügen alle über WC/ Dusche, herrliche Seesicht und Balkon oder Gartensitzplatz.

Sieben der elf Zimmer enthalten eine Koch-nische für die Selbstverpflegung. Zu gewissen Zeiten kann man also die Stella-Hotelzimmer auch als Ferienstudio mieten (Mittagessen ist immer im Hotel möglich).

Neun Studios können für 3-5 köpfige Familien mit Verbindungstür genutzt werden.

Schönste Ferien im Tessin sind angesagt!





CASA DIO AIUTA

Die Casa Dio aiuta ist zentral gelegen und die Zimmer sind praktisch, einfach und hübsch eingerichtet.

Ein eigener Balkon mit Seesicht gehört hier fast schon zum Standard und dies zu einem sehr guten Preis. Alle Zimmer haben fließend Warm- und Kaltwasser.

Die mediterrane Umgebung und die herrliche Aussicht ermöglicht schönste Ferien im Tessin.



CASA DI FAMIGLIA

Ferien im schönen, warmen Ticino, dazu in einem markanten, schönen Gebäude - das bietet die Casa di Famiglia.

Wie der Name schon auf italienisch andeutet, ist dieses Haus optimal für Familien und Gruppen eingerichtet. Dank den kinderfreundlichen Zimmern können Sie auch als ganze Familie oder Gruppe Ihre Ferien in vollen Zügen geniessen. Kochmöglichkeiten und Fernsehraum runden das Angebot auf schönste Weise ab. Für Kinder gibt es eine Spielecke.

Zwei Gruppenräume (Sala Multiuso & Sala Creativa) mit Gartensitzplatz eignen sich ideal für verschiedene Gruppendürfnisse. Der dazugehörige Spielplatz mit Sandkasten und Feuerstelle ist der besondere Reiz dieses Hauses. Dazu bietet Ihnen das Gelände noch unzählige Möglichkeiten, die erst noch zu erforschen sind!!! Das grosszügige Schwimmbad, der dichte Bambuswald, gemütliche Sitznischen oder eine amüsante Zeit in unserem Spielstall mit Sprung ins Heu.....





CASSETTA

Die Casetta ist unser Ferienhaus und liegt oberhalb der Casa di Famiglia. Ideal für Familien bis max. 10 Personen.

Neben einer gemütlichen Stube und einem Esszimmer mit offener Küche bietet auch der grosszügige eigene Gartensitzplatz Spielraum für Gross und Klein.

Gekocht wird selber. Im Hotel ist das Mittagessen möglich.





UNSERE KÜCHE

Im Centro Paladina werden Sie rundherum verwöhnt. Das gilt ganz speziell auch für Ihren Gaumen. Wir legen grossen Wert auf eine frische, saisongerechte Küche mit südländischem Flair. Langweiliges Einerlei kommt bei uns nicht auf den Tisch. Dafür frische Beeren und feine Konfitüren aus dem eigenen Garten, hausgemachte Teigwaren, süsse Leckereien, Brot direkt aus dem Ofen und auch ein gutes Glas Wein. Geniessen Sie die Paladina-Spezialitäten auf unserer grossen Panorama-Terrasse, in der Cafeteria oder im Speisesaal. Service und Aussicht sind inbegriffen!



FREIZEITMÖGLICHKEITEN...

...im eigenen Hotelgelände von über 85 000 m²!



- BMX-Bikes, Dino-Car
- Kletterwand für Kinder, Seilbähnchen
- Sandkasten mit Bagger
- Eigener Bambuswald, grosse Wiesenflächen
- Mediterraner Park mit gemütlichen Sitznischen
- Bocciabahn, Ping-Pong, Slakline
- Geheiztes Schwimmbad, Whirlpool
- Wasserrutschbahn 3*12m
- Eigener Weinberg
- Billardraum (12qm), Tischfussballraum
- Pfeilbogenschiessen
- Fussballplatz
- Basketball-Korb
- Volleyballfeld
- Gartenschach
- Grosses Trampolin (5m)
- Fitness-Raum (16qm)
- Bibliothek (11qm)

SEMINARRÄUME

Sala Rupflin

Unser grösster Seminarraum in der Casa Dio aiuta
(115qm, Platz für 120 Personen)

Sala Multiuso

Saal in der Casa di famiglia
(35qm, Platz für 30 Personen)

Sala Creativa

Saal im Erdgeschoss in der Casa di famiglia
(15+35qm, Platz für 40 Personen) mit
kleinem Neben- / Spielzimmer

La Capanna

Gebets- und Sitzungsraum mit herrlichem Panorama
(16qm, Platz für 8 Personen)

Loggia / Kinderspielraum

(20qm) Polstergruppe mit TV
mit viel Tageslicht in der Casa di famiglia

Infrastruktur:

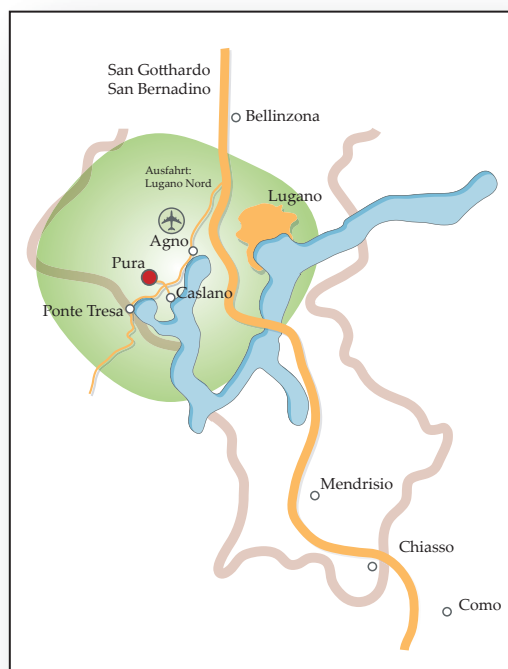
- Flipchart, Dolby-Surround-Anlage
- DVD, Video, Beamer mit Grossleinwand
- Hellraumprojektor, Diaprojektor
- TV, Wireless-LAN

ANREISE MIT DER BAHN

Mit der Ponte-Tresa-Bahn ab Bahnhofplatz Lugano bis Magliaso. (Bitte nicht schon in Magliaso-Paese aussteigen!)

Ab Magliaso fährt ein Postauto nach Pura. Wenn Sie uns vorher orientieren, holen wir Sie gerne mit dem Auto von Montag bis Samstag bei der Postauto-Haltestelle in Pura oder in Magliaso von der Bahnstation ab.

Gepäck: Zwei bis drei Tage vor der Abreise per Post nach Pura aufgeben.

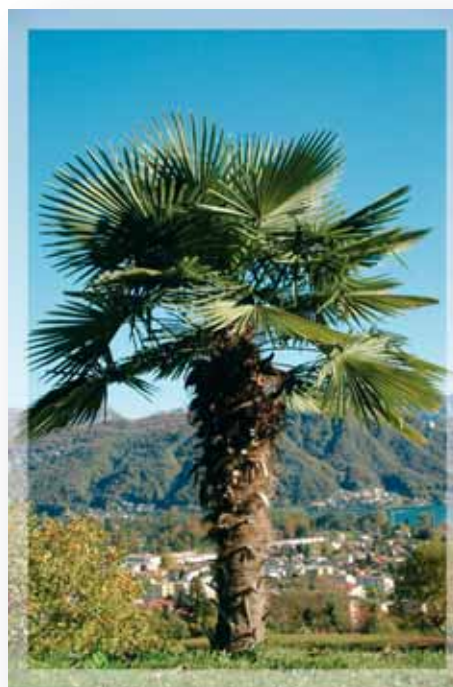


ANREISE MIT DEM AUTO

Autobahn Ausfahrt Lugano Nord, Richtung Ponte Tresa fahren bis Caslano, beim Kreisel Richtung Pura abzweigen. Sofort nach Ortstafel Pura links abbiegen.



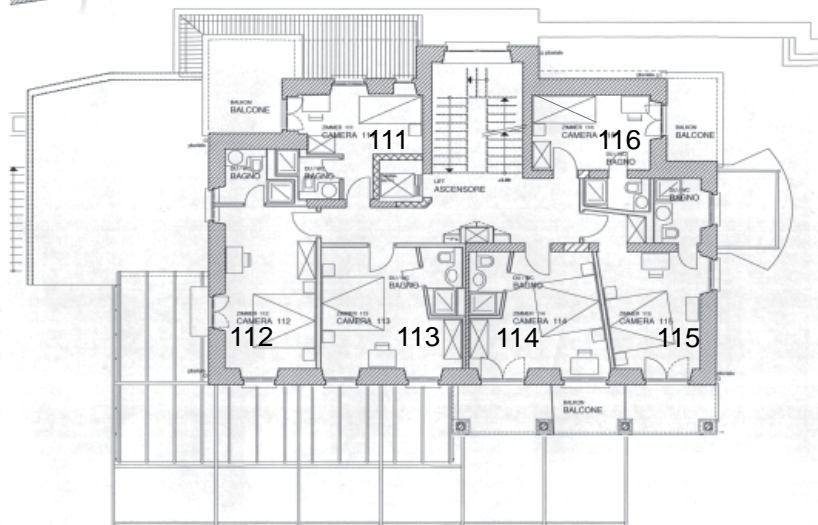
via Paladina
6984 Pura
Tel: 0041/91 611 20 00
Fax: 0041/91 611 20 02
mail@paladina.ch
www.paladina.ch



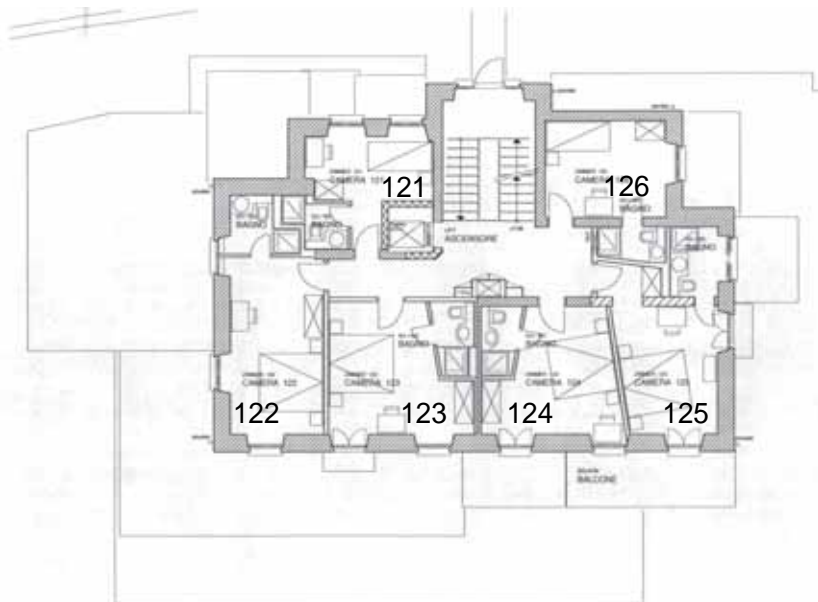
Casa Paladina

- Querschnitt

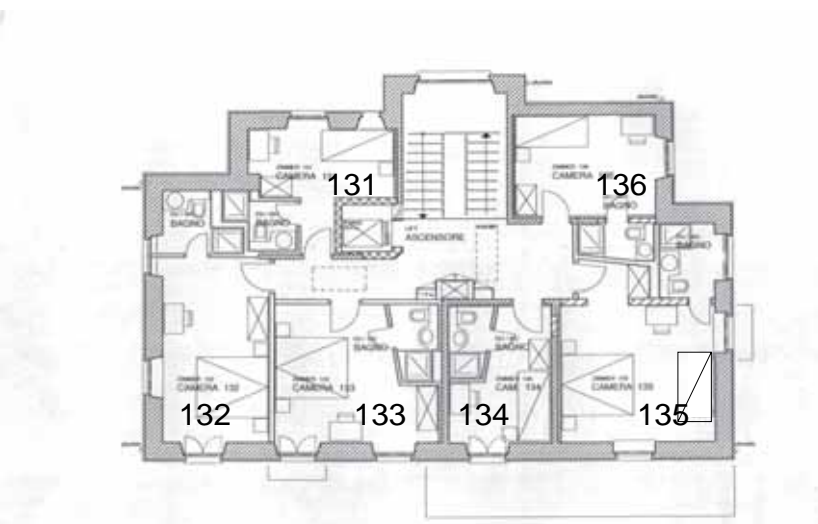
1° piano



2° piano

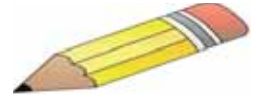


3° piano





Casa Paladina

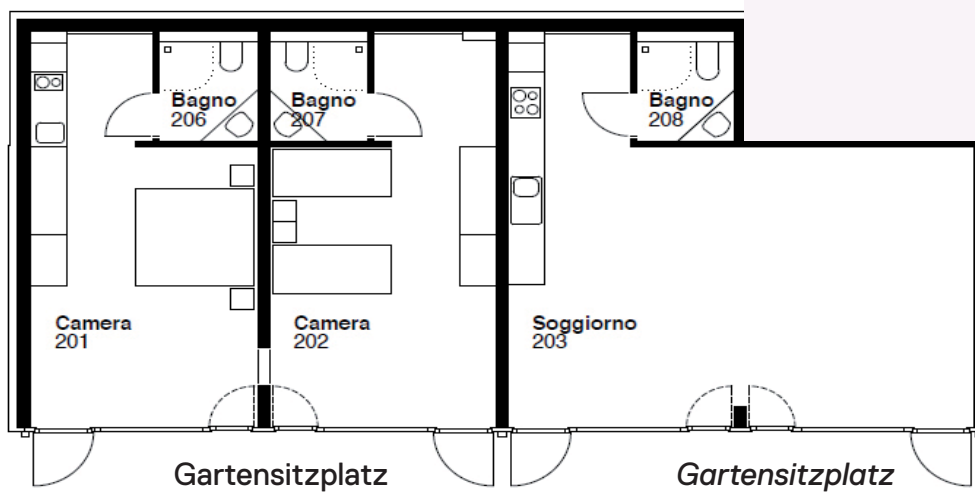


Zimmer Total 18	Betten Total 33	Kategorie	Name des Gastes
Nr. 111	1	EZ, WC/Du, Terrasse (8qm)	
Nr. 112	2	DZ, WC/Du, Seesicht (17qm)	
Nr. 113	2	DZ, WC/Du, Seesicht (15qm)	
Nr. 114	2	DZ, WC/Du, Balkon, Seesicht (14qm)	
Nr. 115	2	DZ, WC/Du, Balkon, Seesicht (12qm)	
Nr. 116	2	DZ, Stockbett, WC/Du, Balkon (10qm)	
Nr. 121	1	EZ, WC/Du (8qm)	
Nr. 122	2	DZ, WC/Du, Seesicht (17qm)	
Nr. 123	2	DZ, WC/Du, Seesicht (15qm)	
Nr. 124	2	DZ, WC/Du, Balkon, Seesicht (14qm)	
Nr. 125	2	DZ, WC/Du, Balkon, Seesicht (13qm)	
Nr. 126	2	EZ oder DZ, WC/Du (12qm)	
Nr. 131	1	EZ, WC/Du (8qm)	
Nr. 132	2	DZ, WC/Du, Seesicht (17qm)	
Nr. 133	2	DZ, WC/Du, Seesicht (17qm)	
Nr. 134	1	EZ, WC/Du, Seesicht (10qm)	
Nr. 135	3	DZ, WC/Du, Seesicht (18qm)	
Nr. 136	2	EZ oder DZ, WC/DU (12qm)	

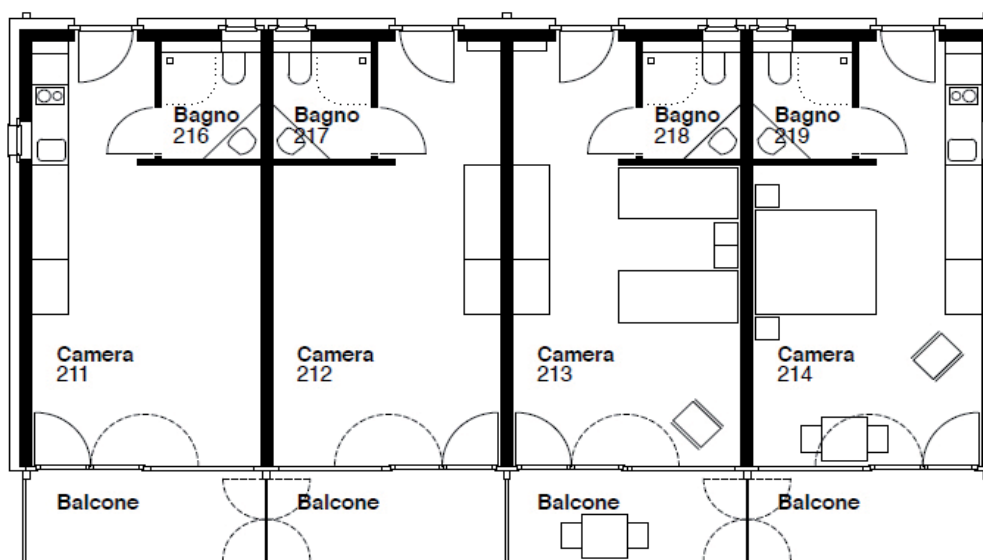
Casa Stella (Ferienhaus)

- Querschnitt

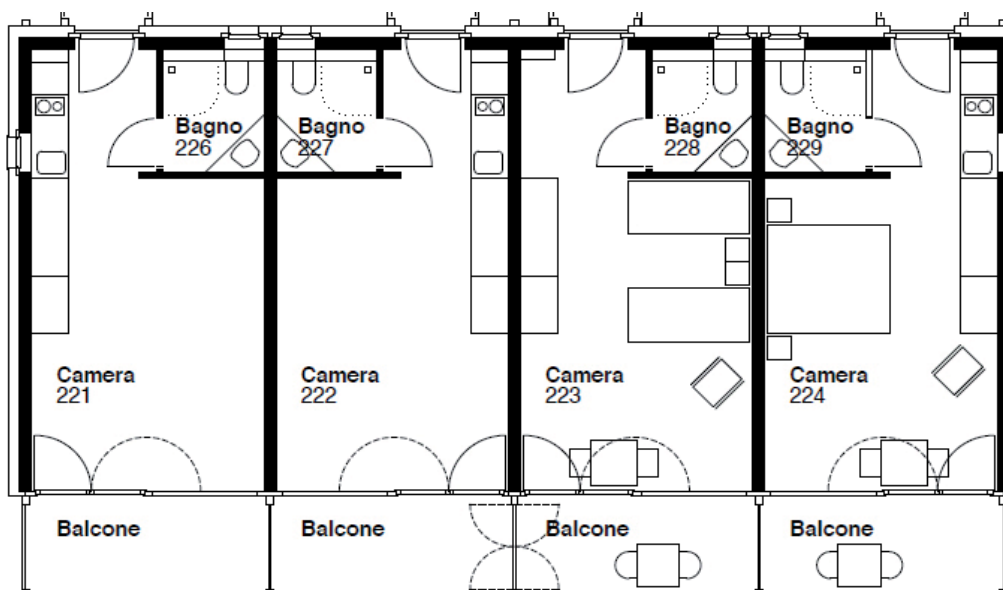
Erdgeschoss

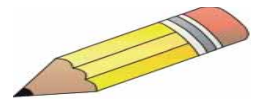


1° piano



2° piano





Casa Stella (Ferienstudio-Haus)

Studios Total 11	Betten Total 24-31	Kategorie	Name des Gastes
Nr. 201	2	Kochnische, WC/Du, Gartensitzplatz & Seesicht (Verbindungstür zu 202) (24qm)	
Nr. 202	2-3	WC/Du, Gartensitzplatz & Seesicht (Verbindungstür zu 201) (24qm)	
Nr. 203	4-6	2 Einzel- und 1 Doppelbett, Grosse Küche, WC/Du, Gartensitzplatz & Seesicht (48qm)	
Nr. 211	2-3	Kochnische, WC/Du, Balkon & Seesicht (24qm)	
Nr. 212	2	WC/Du, Balkon & Seesicht (24qm)	
Nr. 213	2-3	WC/Du, Balkon & Seesicht (24qm)	
Nr. 214	2	Kochnische, WC/Du, Balkon & Seesicht (24qm)	
Nr. 221	2	Kochnische, WC/Du, Balkon & Seesicht (24qm)	
Nr. 222	2-3	Kochnische, WC/Du, Balkon & Seesicht (24qm)	
Nr. 223	2-3	WC/Du, Balkon & Seesicht (24qm)	
Nr. 224	2	Kochnische, WC/Du, Balkon & Seesicht (24qm)	

Casa Dio aiuta



= Stockbett

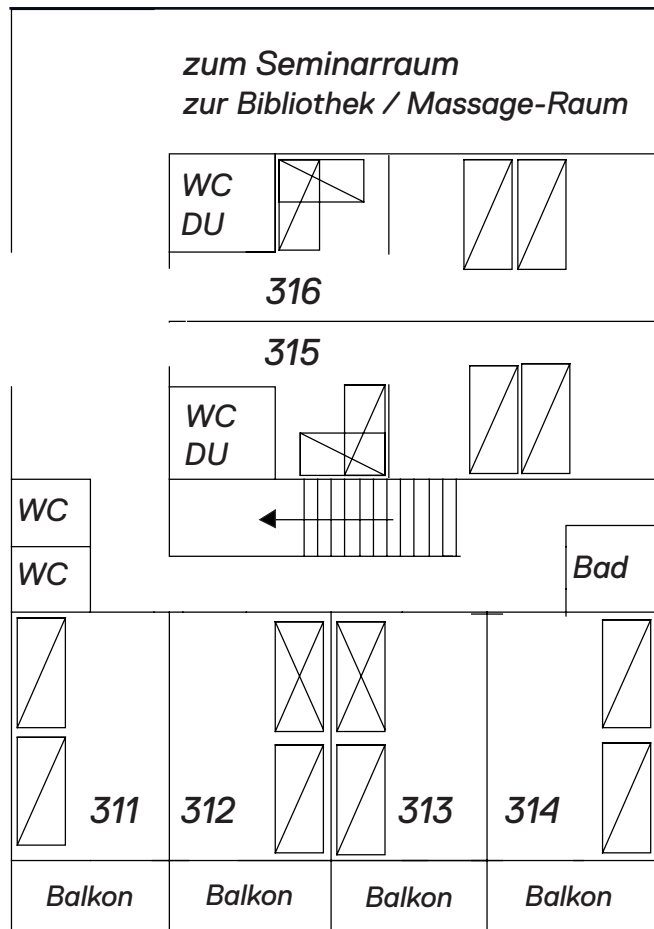


= Einzelbett

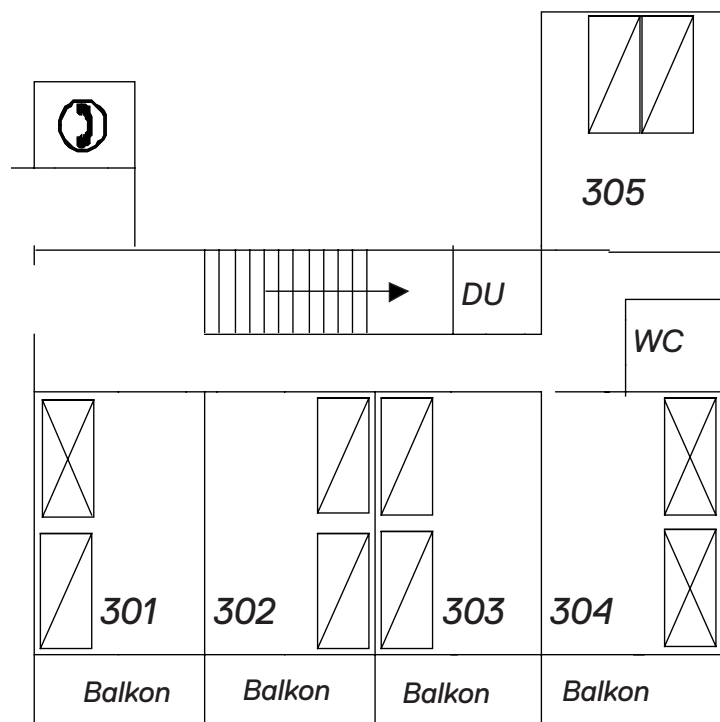
- Querschnitt

1° piano

Eingang



Parterre



Casa Dio aiuta



Zimmer Total 11	Betten Total 31	Kategorie	Name des Gastes
Nr. 301	3	Mehrbett-Zi. Balkon & Seesicht (12qm)	
Nr. 302	2	DZ Balkon & Seesicht (12qm)	
Nr. 303	2	DZ Balkon & Seesicht (12qm)	
Nr. 304	4	Mehrbett-Zi. Balkon & Seesicht (12qm)	
Nr. 305	2	Doppelzimmer (12qm)	
Nr. 311	2	DZ Balkon & Seesicht (12qm)	
Nr. 312	3	Mehrbett-Zi. Balkon & Seesicht (12qm)	
Nr. 313	3	Mehrbett-Zi. Balkon & Seesicht (12qm)	
Nr. 314	2	DZ Balkon & Seesicht (12qm)	
Nr. 315	4	Familienzimmer WC/Du (25qm)	
Nr. 316	4	Familienzimmer WC/Du (25qm)	

Casa Dio aiuta

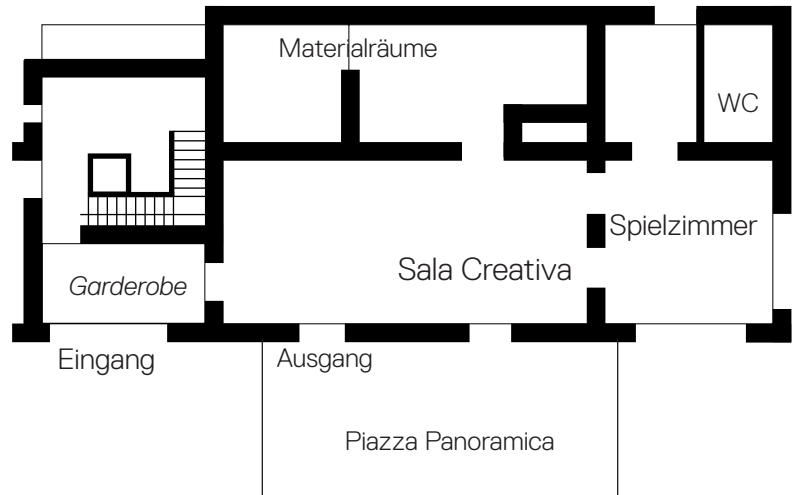
Casa di famiglia

- Querschnitt

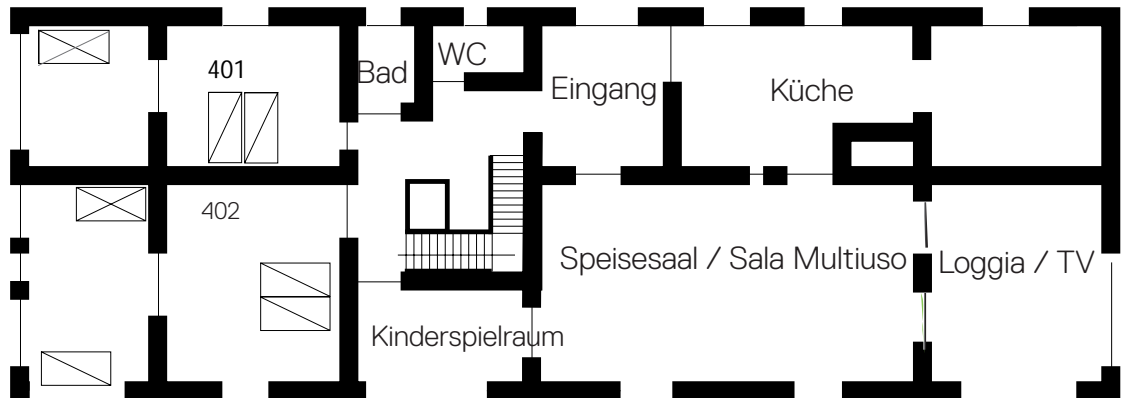
= Stockbett

= Einzelbett

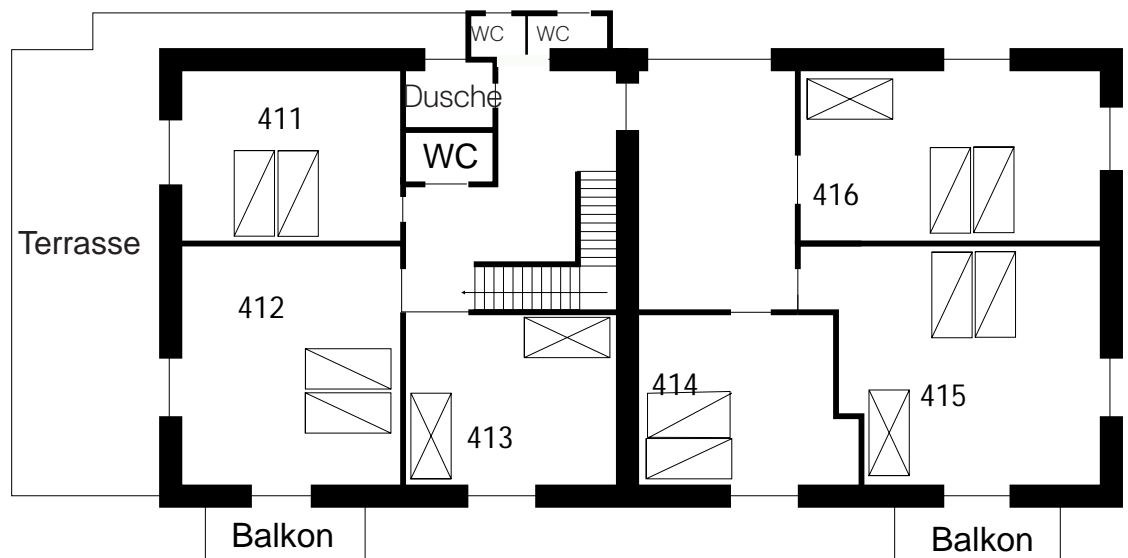
Untergeschoss



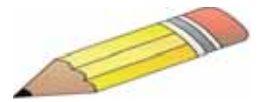
Parterre



1° piano



Casa di famiglia



Casa di famiglia

Zimmer Total 8	Betten Total 27	Kategorie	Name des Gastes
Nr. 401	4	Fam.-Zi & Trenntüre (14+11qm)	
Nr. 402	5	Fam.-Zi & Trenntüre & Seesicht (17+12qm)	
Nr. 411	2	DZ/Terrasse & See- sicht (14qm)	
Nr. 412	2	DZ/Terrasse & See- sicht (18qm)	
Nr. 413	4	Mehrbett-Zi. & See- sicht (12qm)	
Nr. 414	1-2	EZ oder DZ/ Seesicht (11qm)	
Nr. 415	4	Fam.-Zi.Seesicht & kl. Balkon (19qm)	
Nr. 416	4	Fam.-Zi. (18qm)	

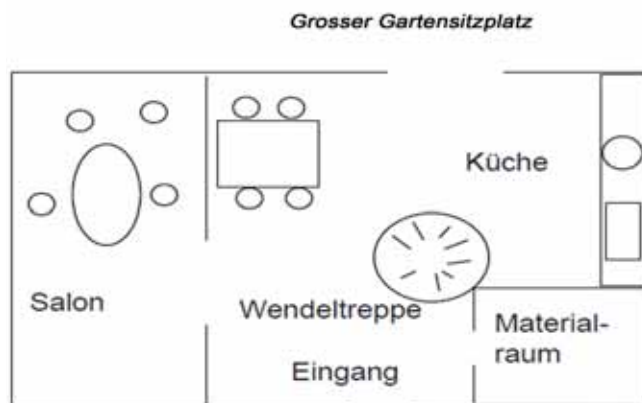
Casetta (Ferienhaus)

- Querschnitt

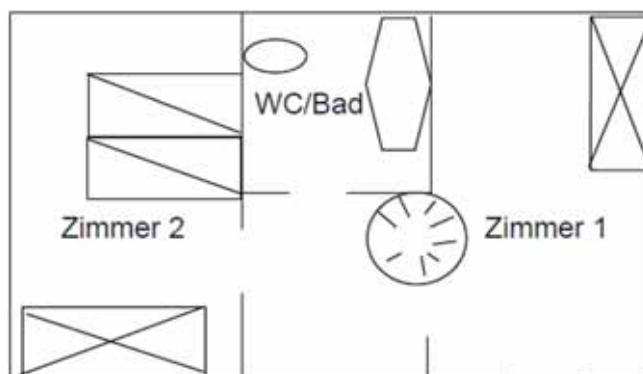
 = Stockbett  = Einzelbett



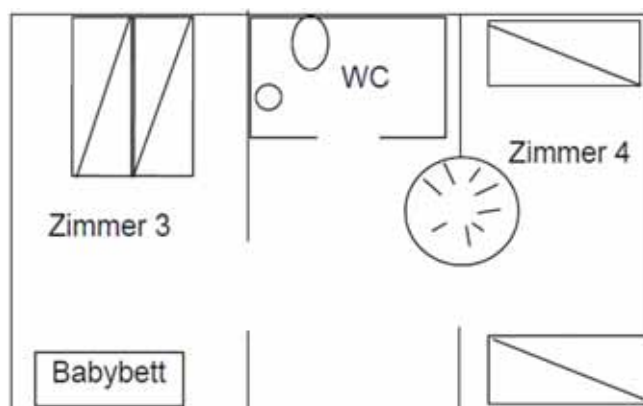
Erdgeschoss



1° piano



2° piano



Zimmer	Betten	Kategorie	Name des Gastes
Total 4	Total 10		
Nr. 1	2	Stockbett-Zimmer	
Nr. 2	4	Stockbett & Doppelbett	
Nr. 3	2	Doppelbett & Babybett	
Nr. 4	2	Zweibett-Zimmer	

Preise 2012/2013

Preise verstehen sich in CHF, pro Person und Nacht, inkl. Taxen.

Für Hotelgäste mit Halbpension (Kinder bis 24 Monate gratis)

Aufpreis für Vollpension: CHF 15.--

Im Einzelzimmer	Wo	Erwachsene	Kinder 0 bis & mit 13
Mit WC/Dusche, Seesicht, Balkon	Casa Paladina / Stella	145	95
Mit WC/Dusche, Seesicht	Casa Paladina	135	90
Mit WC/Dusche	Casa Paladina	110	80
Mit fliessend Wasser, teils Balkon/Seesicht	Casa Dio aiuta / Famiglia	90	65

Im Doppelzimmer (oder im 3-Bettz.)	Wo	Erwachsene	Kinder 6 bis & mit 13	Kinder 2 bis & mit 5
Mit WC/Dusche, Seesicht, Balkon	Casa Paladina / Stella	130	90	80
Mit WC/Dusche, Seesicht	Casa Paladina	115	80	70
Mit fliessend Wasser, Terrasse mit Seesicht	Casa di famiglia	90	70	60
Mit fliessend Wasser, teils Balkon/Seesicht	Casa Dio aiuta / Famiglia	80	55	45

Fam.-Zimmer (mit Kids bis 16)	Wo	Fam.-Pauschale 4 Pers.
Mit WC/Dusche, Balkon, Seesicht	Casa Stella	360
Mit WC/Dusche	Casa Dio aiuta	270
Mit fliessend Wasser, Trenntüre	Casa di famiglia	240
Mit fliessend Wasser	Casa di famiglia	230

Wir verzichten auf Hochsaison-Preise zum Wohle der Familien!

Allgemeine Bestimmungen

Kurzaufenthaltsaufpreis: (von 1. April bis 31. Oktober)

1 Übernachtung : Preisliste 2012 + 20%

2 Übernachtungen: Preisliste 2012 + 10%

Ab 3 Übernachtungen: Preisliste 2012

Für alle Reservationen im Ferienzentrum Hotel Paladina gilt:

Bei Annullationen und Teilannullationen weniger als 31 Tage vor der Anreise müssen wir Ihnen (wenn das Zimmer nicht belegt werden kann) die entsprechenden Kosten im Rahmen des eingetretenen Verlustes verrechnen (OR 97ff & 264).

Dasselbe gilt auch für eine vorgezogene Abreise, resp. verspätete Anreise.

Wir empfehlen eine Reiseannullationsversicherung abzuschliessen.

Für Gäste mit Selbstverpflegung (Kinder bis 24 Monate gratis)

Casa Stella (nur in der Zwischensaison möglich)		
Mit Balkon oder Gartensitzplatz, Seesicht, Kochnische, WC/Dusche, Bett-/Frottierwäsche und Endreinigung (ohne Küche)		
Catering-Service auf Anfrage, Samstag - Samstag		
1 Ferien-Studio-Zimmer (2 Betten)	pro Nacht	150
2 Studios Familienpauschale (mit eigenen Kids bis 16 Jahre)	pro Nacht	210
Zusatzbett	pro Nacht	40

Winterpreise Casa Stella		
Siehe oben, exkl. Catering, jedoch inkl. Whirlpool, Internet-Access und Zugang zur Cafeteria (kein Hotelbetrieb)		
Studio	pro Woche	700
Studio	pro 2 Wochen	1100
Studio	pro Monat	1400
Zusatzzimmer	pro Woche	400

Ferienhaus Casetta (4 Zimmer mit 10 Betten)		
Küche, Gartensitzplatz, 1 WC, 1 WC/Bad, Wohnzimmer, inkl. Bettwäsche & Putzmittel (exkl. Frottierwäsche)		
Mindestbelegung: 4 Personen, Samstag-Samstag		
Ferienhaus für 4 Personen	pro Nacht	180
Jede weitere Zusatzperson	pro Nacht	20
Endreinigung (auf Anfrage)		220

Gruppenferienhaus Casa di Famiglia (8 Zimmer mit 27 Betten)		
Küche, Speisesaal, TV-Raum, Kinderspielzimmer, Mindestbelegung: 22 Personen		
Pro Person, inkl. Bett- und Frottierwäsche	pro Nacht	34

Zeltplatz (April-Oktober)	Erwachsene	Kinder 2 bis & mit 13
WC/Dusche, Kühl- & Tiefkühlschrank, Parkplatz, pro Nacht	16	12

VERTRAGSBEDINGUNGEN

(GEMÄSS BEISPIEL EINES RESERVATIONSVERTRAGES FÜR GRUPPEN)

Vertrag für Gruppen

1. Definition:

Die Gruppe reserviert eine bestimmte Anzahl von Betten/Zimmern und ist für deren Belegung verantwortlich. Sie tritt als Vertragspartner (Mieter = Gruppen-Organisator) auf.

2. Preise

Es gelten diejenigen Preise, die bei Ihrem Ferientaufenthalt aktuell sind.

3. Vergünstigungen

Nur gültig ausserhalb der schweizer Schulferien!

....Sie erhalten **2% Rabatt** als geschlossene Gruppe von 30 oder mehr Personen (über 2 jährig).

....Sie erhalten **2% Rabatt** bei 7 und mehr Übernachtungen im HOTEL CENTRO PALADINA.

....Sie erhalten **2% Rabatt** bei Mithilfe im Betrieb, d.h. bei Abreise Betten selber abziehen.

Wir ziehen den Rabatt den Teilnehmern von der Rechnung ab.

4. Bitte Betten-Belegung im gewünschten Haus angeben:

Mietobjekt:	Anzahl Zimmer	Anzahl max. Betten	Anzahl gewünschte Zimmer	Anzahl gewünschte Betten
Casa....				
Paladina	18	33		
Stella	11	31		
Dio aiuta	11	31		
di Famiglia	8	27		
Casetta	4	10		

Definitive Personenzahl 3 Monate vor Reisebeginn schriftlich dem HOTEL CENTRO PALADINA mitteilen!

5. Verpflegung

Halbpension

Vollpension (inkl. Mittagessen am Abreisetag)

6. Termin und Dauer

Von: bis: Dies entspricht Übernachtungen.

7. Annullation, Teilannullation

Bei Annullationen oder Teilannullationen von weniger als 3 Monaten vor der Anreise, müssen wir Ihnen, falls das Bett/Zimmer nicht belegt werden konnte, die entsprechenden Kosten im Rahmen des eingetretenen Verlustes verrechnen (OR 97ff und 264). Dasselbe gilt auch für eine frühzeitige Abreise, resp. verspätete Anreise. (Wir empfehlen unseren Gästen, eine Reiseversicherung abzuschliessen)

8. Vertragspartner

Mieter:

Vermieter: HOTEL PALADINA, CH-6984 Pura

«CompanyContact»

«ADR.ADDRESS»

Unterschrift:

Unterschrift:

«USER_NAME», «Employee.TITLE»

Datum:

Datum: